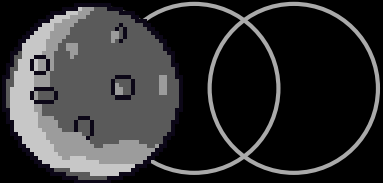


OFF THE MOON



Владимир Василев 10д

ПМГ „Васил Друмев“

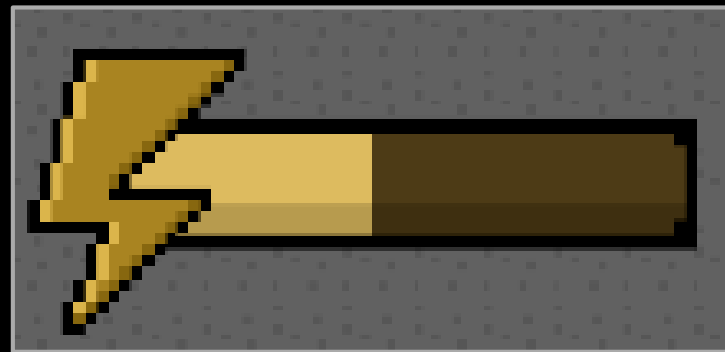
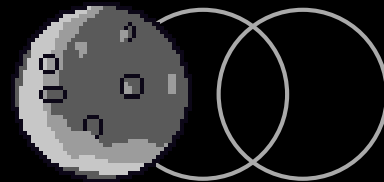


Цели



Спуснете се в "Off the Moon" - вълнуващ 2D платформер, където вие сте съвременен робот с една единствена мисия: да съберете разпръснатите части от своя космически кораб и да се завърнете безопасно на Земята. Оборудвани с ракетна раница, тръгвате на пътешествие през опасните лунни пространства.





Предназначение

Играта е предназначена за всички възрасти, като насърчава развитието на стратегическото мислене и решаването на проблеми, като предизвиква играча да планира своите движения, да предвижда препятствията и да използва своите ресурси ефективно. Играчът също така може да научи за различните части на ракетата и как работят те.

Използван софтуер



Visual Studio

за писане на кода към
играта



Unity

за разработката на
играта



Audacity

за обработка на звуците
за играта

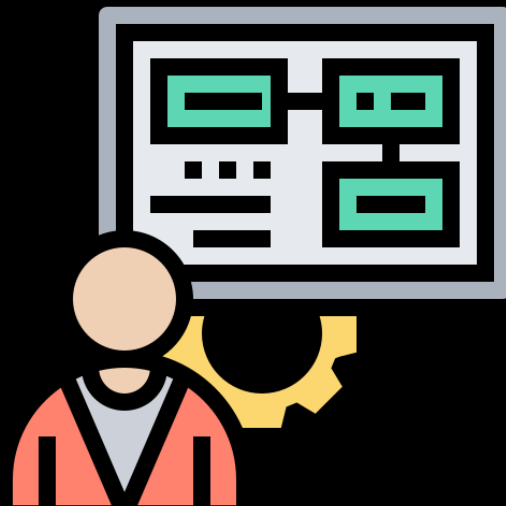


Pixelorama

за направа на графиките
на играта

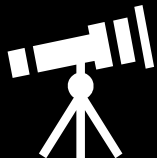
Минимални системни изисквания

- Процесор: Intel Core 2 Duo
- Памет: 2GB RAM
- Видео карта: Intel HD Graphics 4000
- Периферия: мишка и клавиатура
- ОС: Windows 7



Заклучение

Луната и пътуванията към нея са изключително интересни теми, за които нямаме много информация. Този проект е подходящ освен за ученици, но и за всички, интересувачи се от астрономия и ракетостроене, тъй като предоставя информация и на двете теми.



A screenshot of a mobile application interface. The interface has a dark blue background with a white border. At the top right, there is a red square button with a white 'X' icon. Below this, there are three horizontal cards, each with a circular icon on the left and text on the right. The first card has a blue circle with a white rocket fin icon, followed by the text: "Fins serve to stabilize a model rocket while in flight, and to guide the rocket on a safe and an intended trajectory. Most rockets, without the stabilizing forces acting on the fins, would tumble in midair soon after clearing the launch guide." To the right of the text is a blue square button with a white checkmark. The second card has a blue circle with a red rocket nose cone icon, followed by the text: "The nose cone of the rocket has a shape that causes the air to flow smoothly around the rocket. It could be conical in shape, but at subsonic speeds a rounded shape gives lower aerodynamic drag." To the right of the text is a blue square button with a white checkmark. The third card has a blue circle with a black rocket engine icon, followed by the text: "A rocket engine uses stored rocket propellants as the reaction mass for forming a high-speed propulsive jet of fluid. Rocket engines are reaction engines, producing thrust by ejecting mass rearward, in accordance with Newton's third law." To the right of the text is a blue square button. In the top left corner of the app interface, there is a blue square button with a white hamburger menu icon. In the bottom left corner, there is a yellow triangle icon. In the bottom right corner, there is a small white icon consisting of five triangles pointing right.

**Благодаря за
вниманието**
